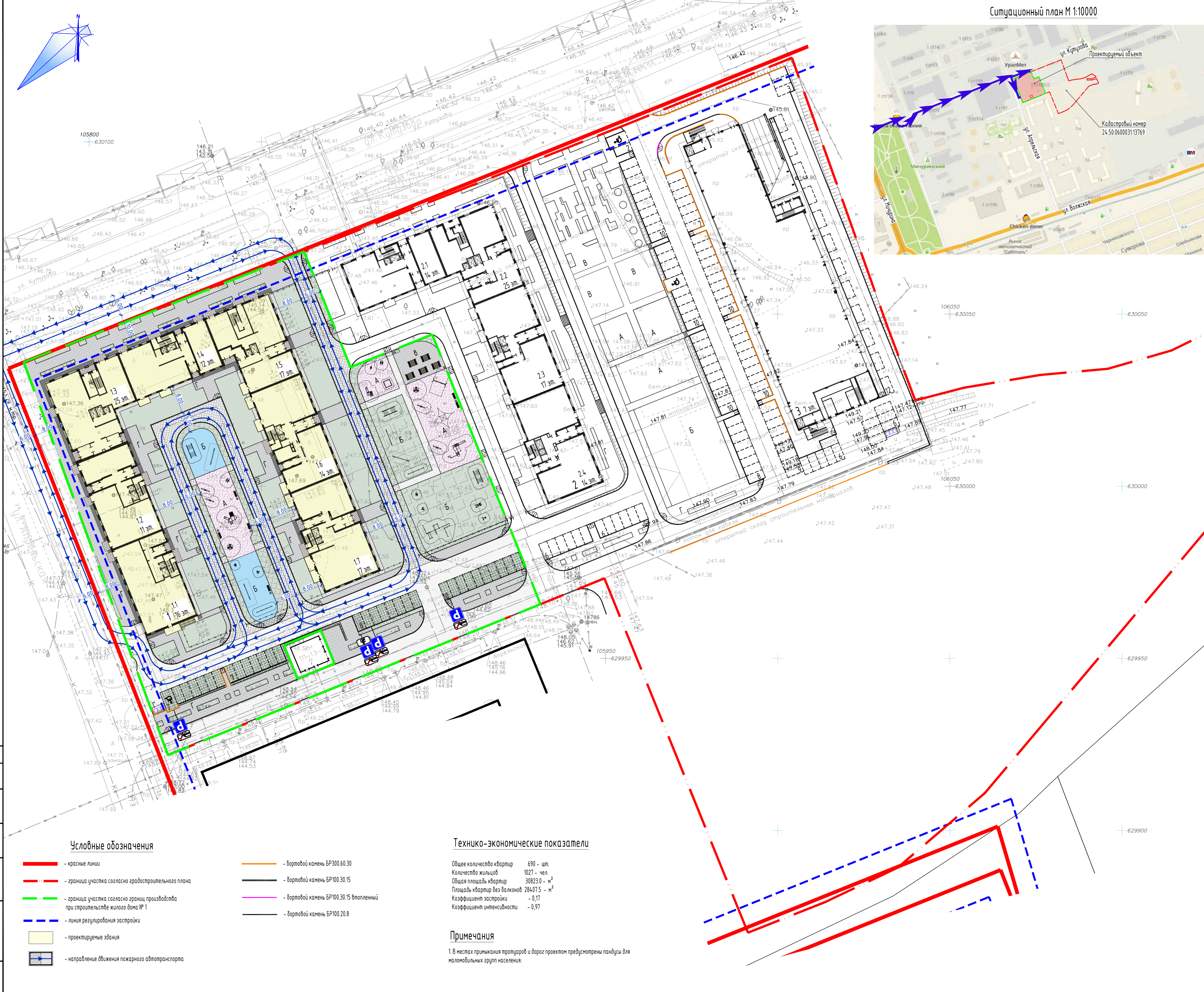
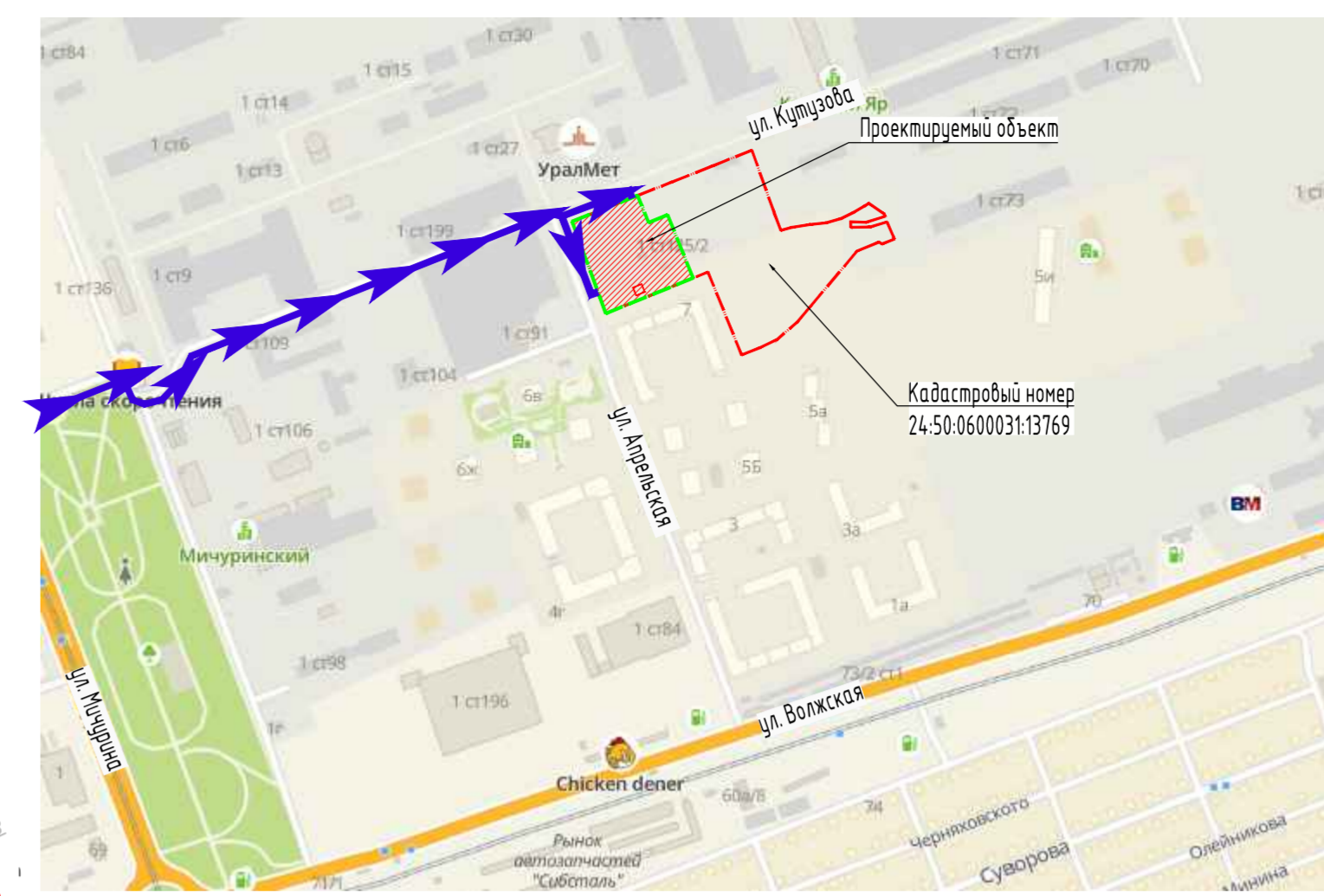


Номер на плане	Наименование и обозначение	Этажность	Количество		Площадь, м²				Строительный объем, м³	
			зданий	квартир	здания	всего	общая нормируемая	здания	всего	здания
1	Жилой дом № 1	-	1	690	-	3463.6	-	30823.0	-	171578.8
1.1	Секция 1	16	-	98	-	468.2	-	3940.3	-	22561.7
1.2	Секция 2	11	-	54	-	459.2	-	2684.1	-	16227.0
1.3	Секция 3	25	-	127	-	520.1	-	7107.1	-	40043.8
1.4	Секция 4	12	-	42	-	434.8	-	2868.1	-	16081.1
1.5	Секция 5	17	-	96	-	493.3	-	394.5	-	25451.6
1.6	Секция 6	14	-	115	-	532.3	-	4307.0	-	22970.6
1.7	Секция 7	17	-	158	-	555.7	-	4638.9	-	28243.0
2	Жилой дом № 2	Запроектировано при строительстве жилого дома №2 (15-22-ВП-ПЗУ)								
2.1	Секция 1									
2.2	Секция 2									
2.3	Секция 3									
2.4	Секция 4									
3	Наземная многоярусная автостоянка	Запроектировано при строительстве жилого дома №2 (15-22-ВП-ПЗУ)								



Баланс территории

№ п/п	Площадь	Кол.	Ед. изм.
1	Участка в границах с кадастровым номером 24-50/0200196-3921	47098.0	м²
2	Участка согласно границ производства при строительстве жилого дома № 1	12983.9	м²
3	Застройки	3463.6	м²
4	Отмостки	168.2	м²
5	Проезды и автопарковки	2793.0	м²
6	Тротуаров	1762.3	м²
7	Площадки общего пользования	1877.2	м²
10	Площадки для хозяйственных целей	309.0	м²
11	Озеленения	2610.6	м²

Ведомость площадок

Условн. обозн.	Наименование	Площадь, м²	Примечание
А	Площадка для детей дошкольного и младшего школьного возраста	720.9	
Б	Площадка для занятий физкультурой	1030.9	
В	Площадка для отдыха взрослого населения	125.4	
Г	Площадка для хозяйственных целей	309.0	

Ведомость дорожных знаков

Условное изображение	Наименование	Кол., шт.	Примечание
	Место стоянки	4	
	Стоянка с неработающим двигателем	4	
	Инвалиды	1	

Условные обозначения

- красные линии
- граница участка согласно градостроительного плана
- граница участка согласно границ производства при строительстве жилого дома № 1
- линия регулирования застройки
- проектируемые здания
- направление движения пожарного автотранспорта
- бортовой камень БР300.60.30
- бортовой камень БР100.30.15
- бортовой камень БР100.30.15 отпленный
- бортовой камень БР100.20.8

Технико-экономические показатели

Общее количество квартир 690 - шт.
 Количество жильцов 1027 - чел.
 Общая площадь квартир 30823.0 - м²
 Площадь квартир без балконов - 0,17
 Коэффициент застройки - 0,17
 Коэффициент интенсивности - 0,97

Примечания

1. В местах примыкания тротуаров и дорог проектом предусмотрены пандусы для маломобильных групп населения.

12-22-ВП-ПЗУ

Жилой дом №1 объекта «Комплекс многоэтажных жилых домов с инженерным обеспечением и многоярусной автостоянкой в Кировском районе г. Красноярск. Многоэтажные жилые дома «1,2,3,4»

Жилой дом №1

Изм. Кол. чл. Лист № док. Подп. Дата
 Разработ. Коровкова
 Проверил. Огрызко
 ГИП Гавриленко

Схема планировочной организации земельного участка М1:500
 Ситуационный план М 1:10000

Лист 1 из 7

ВОСТОК ПРОЕКТ